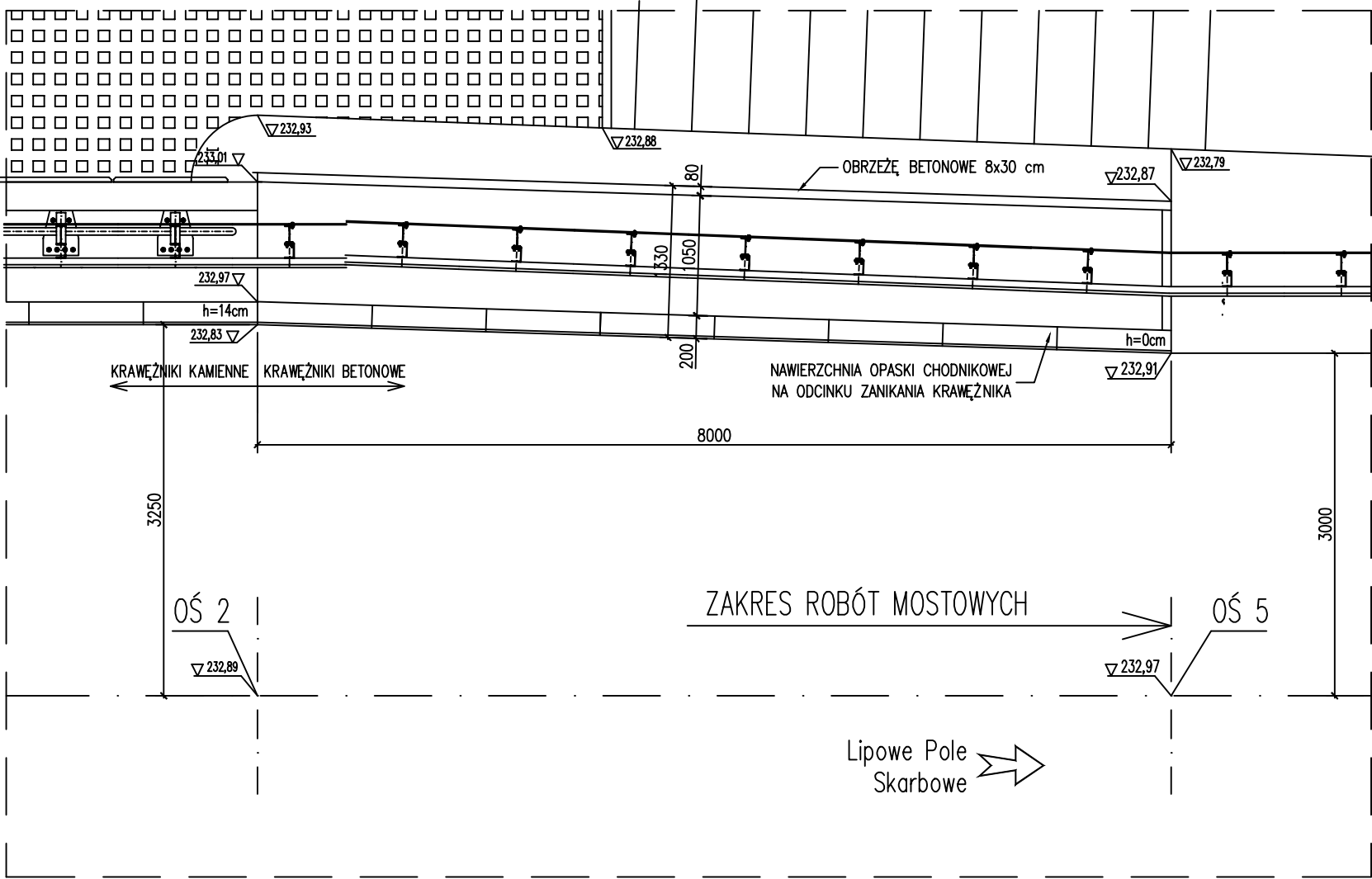
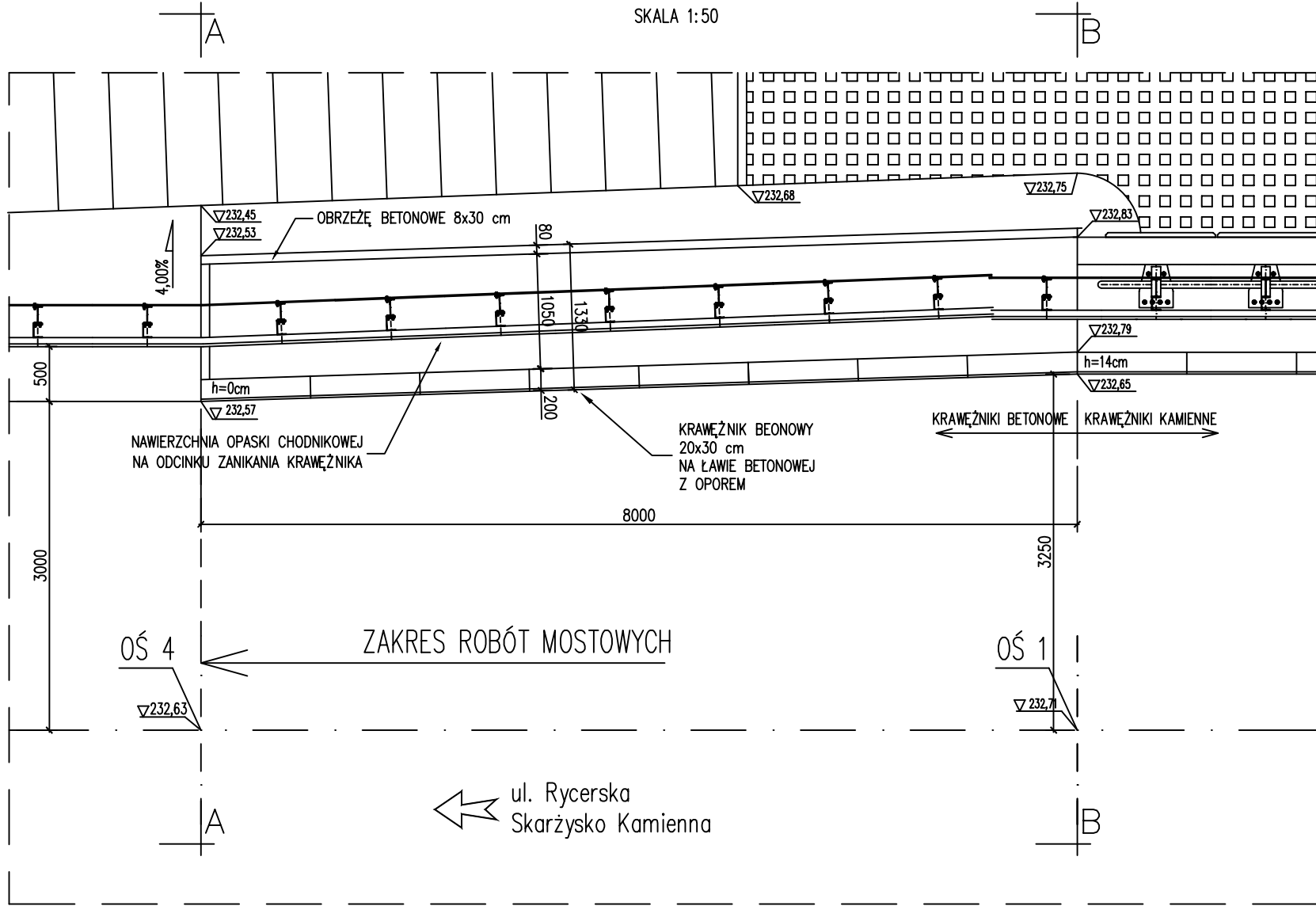
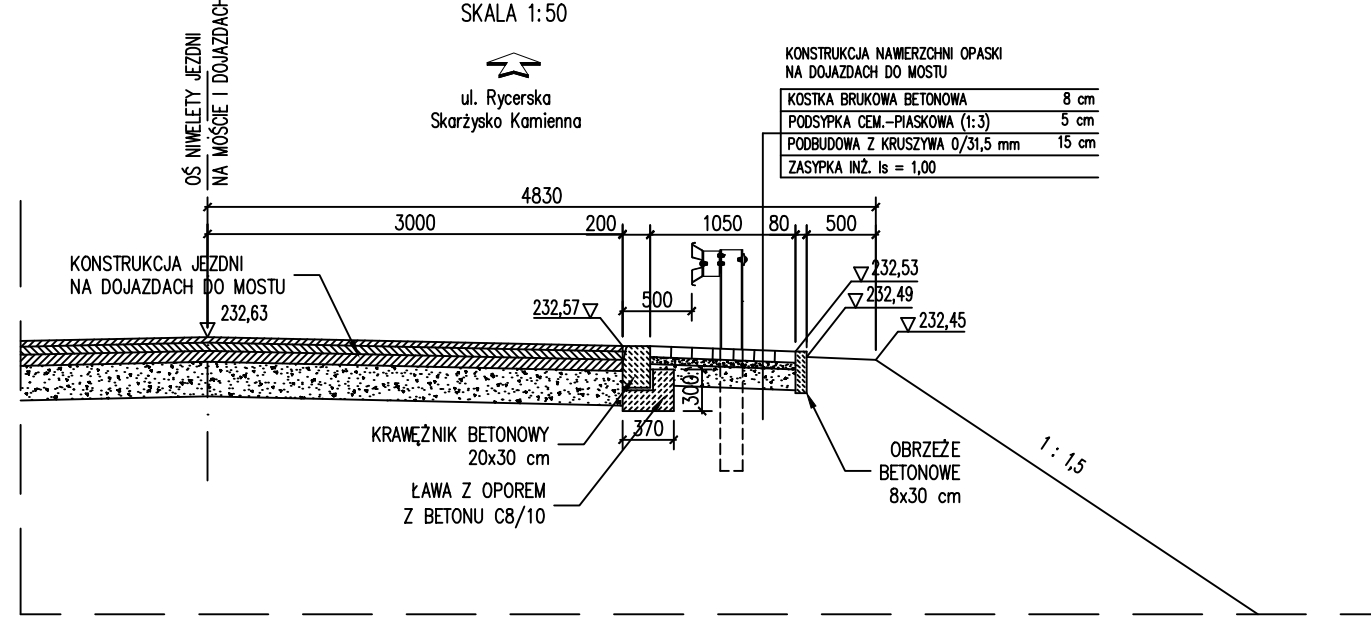


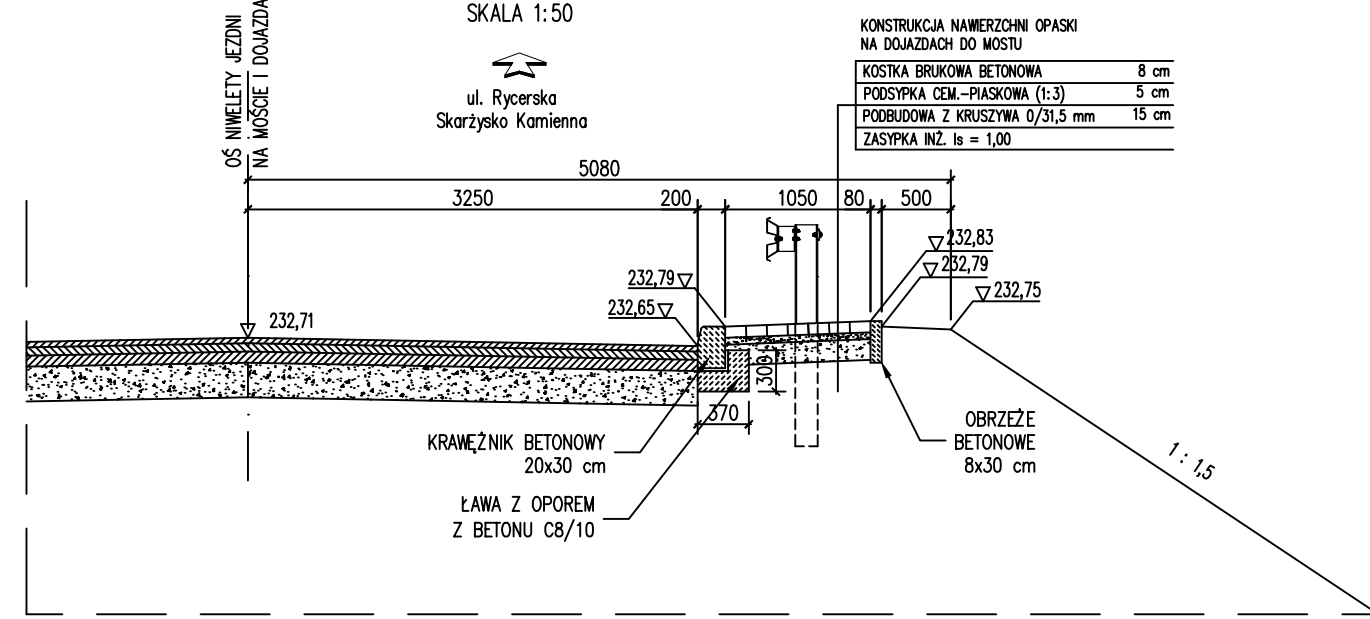
WIDOK Z GÓRY  
SKALA 1:50



PRZEKRÓJ A-A  
SKALA 1:50



PRZEKRÓJ B-B  
SKALA 1:50



Inwestor:	ul. Konarskiego 20, 26-110 Skarżysko - Kamienna			
Opracowanie:	ul. Urzędowska 139 23-200 Krasnik			
Temat:	Rozbudowa drogi powiatowej w Lipowym Polu Plebańskim i Skarbowym na odcinku od ulicy Rycerskiej do skrzyżowania z drogą powiatową nr 0555I wraz z przebudową obiektu mostowego na rzece Oleśnica			
Lokalizacja:	Gm. Skarżysko - Kościelne, Skarżysko - Kamienna, pow. skarżyski			
Studium:	PW	Branża:	Drogowa/konstrukcja	
Branża:	Imię i nazwisko:	Nr uprawnień:	Podpis:	Data:
Opracował:	mgr inż. Daniel Kędzierski	LUB/0204/PMB/16		03.2022 r.
Sprawdził:	mgr inż. Aleksander Piętko	UMLV-7342/3/70/93, NBOPV-7342/3/70/98		
Skala:	Tytuł rysunku:			Nr rys.:
1:50	OPASKI CHODNIOWE NA DOJAZDACH OD STRONY WODY DOLNEJ			23